



公益社団法人 日本看護協会

# DiNQL<sup>®</sup>

Database for improvement of Nursing Quality and Labor  
労働と看護の質向上のためのデータベース事業

2024  
年度

## 参加病院募集

DiNQLは、参加病院が入力したデータを用いて、病院・病棟間での  
ベンチマーク評価ができる、看護の質評価のためのツールです。  
看護職が働き続けられる環境整備と看護の質向上を目指し、  
臨床現場の看護実践の可視化とデータに基づく質評価・改善活動  
を支援します。

- 【対象】 すべての病院  
※2023年度事業参加病院は手続きなく、継続参加いただけます
- 【参加費】 無料
- 【ホームページ】 <https://www.nurse.or.jp/nursing/database/index.html>
- 【参加申込み】 事務局までご連絡ください

公益社団法人日本看護協会医療政策部看護情報課  
Email: [database@nurse.or.jp](mailto:database@nurse.or.jp)  
TEL: 03-5778-8495 (平日9時~17時)

※トライアル参加(お試し体験)もできます。詳細は上記URLをご覧ください

事業紹介パンフレットはQRコードから  
ダウンロードできます



約**680**病院が参加  
(2024年6月時点)

# ぜひ、ご参加ください



# DiNQLで扱うカテゴリ

データ項目は **労働関連** と **看護の質に関連する内容** が中心

病院・病棟の基礎情報	患者像・看護職の労働状況
診療報酬の算定状況	褥瘡ケアの取組み
感染対策の取組み	転倒・転落防止の取組み
医療安全の取組み	身体的拘束の状況
入退院支援・外来の状況	精神病床の状況
産科病棟の状況	小児病棟の状況
<b>NEW</b> 周術期看護の状況	



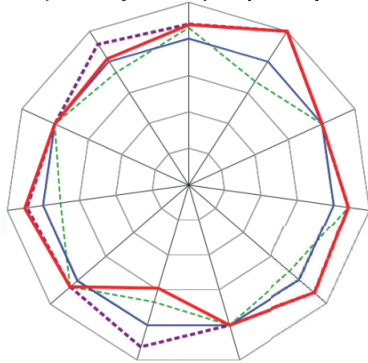
手術室看護師の看護実践の質評価ができる  
「**周術期看護の状況**」を新たに追加

## ベンチマーク機能

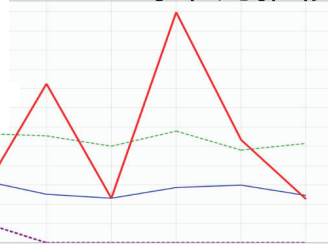
– 入力したデータから、他病院・病棟とのベンチマーク評価を **リアルタイム** にグラフで **視覚化**

– 「病院・病棟分析レポート」(構造・過程・結果の枠組みで評価)等の **病院・病棟の概要を確認できるレポート** を定期的に提供

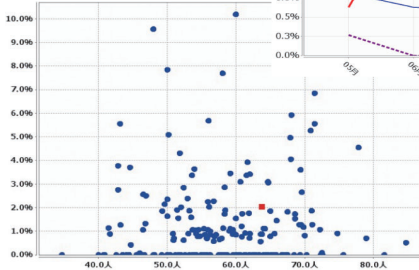
### レーダーチャート



### 時系列推移



### 散布図



### 病院・病棟分析レポート

DiNQL 2023年度10~12月  
ディンクル 病院  
3A病棟

病棟分析レポート(I)

主なアウトカム	比較対象	評価
褥瘡発生率(42以上)	同規模 同病棟 院内平均 前同	低い発生率です
中心静脈カテーテル関連 血流感染(CLABSI)発生率	同規模 同病棟 院内平均 前同	低い発生率です
カテーテル関連の 尿路感染(CAUTI)発生率	同規模 同病棟 院内平均 前同	
転倒・転落発生率 (レベル1~5の計)	同規模 同病棟 院内平均 前同	
誤薬発生率 (レベル1~5の計)	同規模 同病棟 院内平均 前同	
身体的拘束患者割合	同規模 同病棟 院内平均 前同	
看護職員の 時間外労働時間 (非常残業)	同規模 同病棟 院内平均 前同	

病棟分析レポート(II)  
転倒・転落発生率(レベル1~5の計)

各種条件との比較(%)

条件	発生率
自病棟	1.52
同規模	2.39
同病棟	0.82
院内	4.35
前同	3.15

時系列推移

日付	発生率
2023/10/12	3.12
2023/10/11	1.001
2023/10/10	4.21
2023/10/9	2.86
2023/10/8	2.07
2023/10/7	0.42
2023/10/6	2.01
2023/10/5	3.13

関連データ

項目	自病棟	前同	院内平均	同規模	同病棟	ベンチマーク
病棟の稼働床数	40.0	40.0	44.3	47.0	47.5	24.0
病棟の月間平均稼働率	92.7	93.3	91.3	88.18	94.00	78.98
病棟の月間平均入院日数	10.7	9.90	10.12	9.20	10.32	8.10
病棟の稼働稼働率	1.45	1.20	1.34	1.55	1.24	3.83
病院・転倒・転落予防ケアに関する年間の総研修時間	150.0	100.0	120.0	102.5	102.5	104.76
病院・100床あたりの常勤換算看護職員数	37.50	37.50	47.66	47.55	38.79	104.76
病院・100床あたりの常勤換算看護職員数	11.50	10.80	8.10	8.45	10.82	7.13
看護職員の時給(人件費)	6.81	6.82	6.25	6.31	6.82	5.12
看護職員の時給(非常残業)	2.9	2.9	2.8	2.7	2.9	3.3
施設経営年当りの看護職員割合(施設・2名未満の割合)	6.25	6.25	6.65	15.63	12.34	22.28
施設経営年当りの看護職員割合(施設・10年以上の割合)	75.00	75.00	65.82	50.93	64.00	43.33
クニカカラダ(ANA)ラダーレベル2以上の看護職員数	66.47	66.47	48.29	73.96	57.89	71.43
看護職員の時間外労働時間(非常残業)	5.83	4.94	6.12	4.98	1.93	5.90
患者1人1日あたり看護職員労働時間	2.13	2.30	2.76	2.89	1.91	7.76
患者1人1日あたり夜間労働時間	0.85	0.89	0.91	1.23	0.71	3.90
70歳以上の患者割合	69.99	74.09	61.28	62.45	72.33	34.45
「日常生活自立度」ランクIII以上の患者割合	58.86	64.65	40.02	20.29	55.98	1.90
手術件数の割合	8.80	10.20	8.90	9.07	11.20	28.19
緊急入院件数の割合	50.76	50.96	41.66	46.88	48.78	51.90
一般病棟(Ⅰ)重症度・医療・看護必要度の該当患者割合	52.94	52.94	30.74	33.73	33.73	33.73
一般病棟(Ⅱ)重症度・医療・看護必要度の該当患者割合	30.12	29.90	31.40	28.37	30.10	35.88
患者1人1日あたり看護職員労働時間(非常残業)	17.80	19.20	12.15	11.46	19.66	8.44
患者1人あたりの、身体的拘束平均実施日数	19.87	23.10	10.62	12.17	24.44	5.84
看護職員 時年度転倒・転落予防研修参加率	30.00	30.00	15.00	33.33	33.33	28.17
転倒・転落発生率(レベル1~5の計)	1.52	3.15	2.52	2.39	0.84	0.00
転倒・転落によるレベル2以上負傷発生率	0.81	1.18	1.12	1.15	0.48	0.00

DiNQLは、**病院・病棟の目標管理**や、**看護部や病院全体の組織を動かす際のエビデンスデータ**として活用できます

