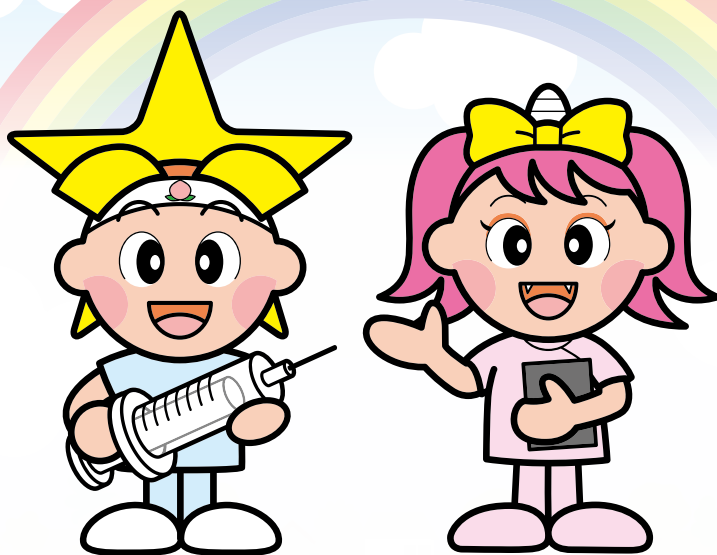


2025年度 おかやま
看護職 就職ガイドブック

診療所

20施設



医療法人成和会

あわ い ない か し ん り ょ う し ょ

栗井内科診療所

〒700-0087 岡山市北区津島京町2-12-38

TEL (086) 255-1330

<https://www.naika-okayama.com/>



内科全般の質の高い診療を地域に提供する

施設の特徴・理念・方針

糖尿病、高血圧、高脂血症等、生活習慣病を核として、内科全般の診療を行う内科専門外来です。質の高い診療を提供することを目指しています。(院長は、総合内科専門医、糖尿病専門医、放射線画像診断専門医、プライマリケア認定医です。)



診察風景

クリニック外の多職種との連携

患者様の病歴や病状、家族背景など様々な情報を共有し、患者様の視点にたった診療を目指しています。



診察室

スタッフより

内科の専門外来です。看護師、医師、事務職など職種にかかわらず、スタッフ皆が仲が良く、明るい家庭的な雰囲気職場です。私たちと一緒に栗井内科診療所で働きませんか。

お問い合わせ先

担当 当院理事長 栗井 佐知夫
TEL(086)255-1330

施設の見学会等

随時、見学を受け付けています。お気軽にお問い合わせください。



施設概要

設立年月 1970年

病院長 栗井 佐知夫

職員数(看護職員数) 4名(2名)

診療科目 内科、糖尿病内科、呼吸器内科、
消化器内科、放射線科

募集要項

募集職種 看護師1名

応募資格 有資格者

選考方法 面接

勤務体制 日勤

給与(2025年4月採用例/単位:円)

職種	基本給
看護師	210,000

昇給 年1回

賞与 年2回

退職金制度 あり(勤続3年以上)

諸手当 時間外手当、通勤手当

社会保険 雇用保険、労災保険

休日・休暇 木曜、土曜午後、日曜、祝祭日、年次有給休暇、夏期休暇、年末休暇

研修支援制度 必要に応じ、適宜カンファレンス、勉強会を行っています。

その他 勤務時間帯は相談に応じます。内科外来に特化しています。残業はほぼありません。勤務形態により適正保険に加入します。

医療法人

いのうえいん

井上医院

〒703-8232 岡山市中区関22

TEL (086)201-1515

FAX (086)279-2683

http://www.inoue-iin.jp/



より安全で快適なお産と女性の健康な毎日のために

施設の特徴・理念・方針

当院は昭和52年開業以来、より安全で快適なお産と、女性の皆さまの健康な毎日のために日々業務を行っております。平成27年の全面改装に伴い、医療設備を一新し、時代のニーズに合った診療を提供できるようになりました。

妊娠分娩管理が主な業務ですが、婦人科診療・手術、不妊治療なども行っております。全ての院内スタッフと一緒に、母子ともに安心して健やかでいられるよう全力でお産のサポートをさせていただくとともに、女性の皆さまの健康な毎日のために尽力しております。



分娩室(LDR)

自然で安全なお産

当院では自然で安全なお産をモットーとしており、安心して出産の瞬間を迎えることができるように努力しております。周産期専門医・新生児蘇生法インストラクターおよび認定スタッフが、お母さん・赤ちゃんの急変に備え対応できるようにしています。



新生児室

スタッフのスキルアップ

助産師であれば、アドバンス助産師を取得できるように、また母体救急(ALSO、J-CIMELSなど)や新生児蘇生(NCPR)など、助産師・看護師に必要なスキルを身につけるため積極的に勉強会や研修に参加していただいております。

お問い合わせ先

担当 井上 誠司(事務:井上 まゆみ)

TEL(086)201-1515 E-mail seiji@inoue-iin.jp

施設の見学会等

随時、見学を受け付けています。お気軽にお問い合わせください。

施設概要

設立年月 1977年12月1日

病院長 井上 誠司

病床数 13床

外来患者数(1日平均) 50名

入院患者数(1日平均) 7名

職員数(看護職員数) 20名(12名)

診療科目 産婦人科

募集要項

募集職種 助産師1名、看護師1名

応募資格 有資格者

選考方法 書類選考、面接

勤務体制 日勤 当直制

給与(2025年4月採用例/単位:円)

職種	基本給
助産師	220,000
看護師	215,000

昇給 年1回

賞与 年2回

退職金制度 あり

諸手当 助産師手当、夜勤手当、分娩手当、時間外手当、通勤手当、年度末手当、資格手当など

社会保険 健康保険、年金、雇用保険、労災保険

休日・休暇 4週8休、年次有給休暇、特別休暇(結婚・出産・慶弔)

研修支援制度 勉強会、各種研修・セミナーなどの費用を全面的にバックアップしています。

病院

診療所

岡山

訪問看護ステーション

その他

医療法人 知誠会

いわどう いちよう か げ か し か

岩藤胃腸科外科歯科クリニック

〒709-0855 岡山市東区瀬戸町沖343

TEL (086)952-1166

FAX (086)952-0880

http://www.iwadou.or.jp



患者様のトータルケアを目指しています

施設の特徴・理念・方針

当院は、有床診療所(19床)として、在宅療養支援診療所・救急告示医療機関・肝炎一次専門医療機関の認定も受けており、地域連携バス(大腿骨頸部骨折・脳卒中)、がん診療連携や人工透析・CAPD・大腸内視鏡・胃内視鏡・禁煙外来の診療も行っています。また、在宅医療や訪問診療を積極的に行い、リハビリによる骨折予防をはかり、在宅復帰率を上昇させるとともに、病診連携、医療介護多職種連携のもとに、地域包括ケアの実現をはかり、患者様が安心して生活出来るよう見守っていきます。



アットホームな職場です

地域医療中心の看護

有床診療所として、救急の受け入れとともに、地域の施設と連携を密に行い、地域医療を中心とした看護を行っています。一人一人の患者様、ご家族様に、肉体的・精神的・社会的なトータルの支えができる人間づくりをしています。



一緒に働きましょう

働きやすい職場づくり

多職種のスタッフが協力し合い、チームワークで業務に取り組んでいます。スタッフ同士の人間関係も良く、仕事と家庭を両立しながら働くことができます。ブランクのある方でも、先輩看護師が丁寧に優しくサポートします。

お問い合わせ先

担当 経理人事課 青山 宏子

TEL(086)952-9822 E-mail tiseikai-jimukyoku@proof.ocn.ne.jp

施設の見学会等

施設見学・案内等随時行っていますので、まずはお問い合わせください。

施設概要

設立年月 1989年2月1日

病院長 岩藤 知義

病床数 19床

外来患者数(1日平均) 80名

入院患者数(1日平均) 16名

職員数(看護職員数) 37名(13名)

診療科目 内科、外科、胃腸科、肛門科、呼吸器科、循環器科、リウマチ科、整形外科、人工透析、リハビリテーション科、CAPD、歯科、小児歯科

関連施設 介護老人保健施設アルテピアセと、グループホーム、指定居宅介護支援事業所、デイケア・デイサービス、ケアハウス、ヘルパーステーション、訪問リハビリテーション

募集要項

募集職種 看護師または准看護師1名

応募資格 有資格者

選考方法 書類選考、面接

勤務体制 2交代制

給与(2025年4月採用例/単位:円)

職種	基本給
看護師・准看護師	190,000~

昇給 年1回

賞与 年2回

退職金制度 あり(特定退職金共済制度)

諸手当 職務手当、皆勤手当、研究手当、当直手当、通勤手当

社会保険 健康保険、年金、雇用保険、労災保険、財形貯蓄制度あり

休日・休暇 週休2日制、年間休日120日、年次有給休暇、特別休暇(慶弔休暇)

研修支援制度 月に2~3回程度、薬や医療機器、接遇など職員のスキルアップのための勉強会を実施しています。

病院

診療所

岡山

訪問看護ステーション

その他

医療法人社団

ないか なみき どお しんりょうしょ

かとう内科並木通り診療所

〒702-8058 岡山市南区並木町2-27-5

TEL (086) 264-8855

FAX (086) 264-8846

http://kato-namiki.or.jp



家庭医療を主軸に地域に愛される診療所

施設の特徴・理念・方針

〈医療の原点はやさしさ〉を基本理念として、赤ちゃんから高齢者まで、地域における家庭医療と各種専門医療の担い手であり、岡山における在宅ホスピスのオピニオンリーダー。



他職種合同ミーティング

院内合同 カンファレンス

院内の様々な部署での垣根を越えて患者さんについての合同カンファレンスを定期的に行っています。

家庭医療を基本としているため、患者さんの家族を丸ごと見させていただく『地域の抛り所』的存在を目指しています。



診療所スタッフ

地域の抛り所を目指して

同一建物内に勤務していますので、医師、看護師、薬剤師、介護士、ケアマネ、事務職など職種に関わらず、垣根のないスタッフ間のチームワークの良さが当院の魅力のひとつです。素敵な仲間たちと一緒に働けることを楽しみにしています。

お問い合わせ先

担当 事務長補佐 平本

TEL(086)264-8855 E-mail namiki01@kato-namiki.or.jp

施設の見学会等

電話にて見学日時ご相談ください。

施設概要

設立年月 1979年4月1日

院長 加藤 薫

病床数 19床

外来患者数(1日平均) 120名

入院患者数(1日平均) 2名

職員数(看護職員数) 93名(34名)

診療科目 内科、循環器内科、総合内科、皮膚科、神経内科

関連施設 在宅介護支援センターなみき、訪問看護ステーションまいんど、デイサービスセンターなみき

募集要項

募集職種 正看護師2名

応募資格 有資格者

選考方法 作文、書類選考、面接

給与(2025年4月採用例/単位:円)

職種	基本給
看護師	195,000~

昇給 年1回

賞与 年3回

退職金制度 あり

諸手当 日曜出勤手当 5,000円/日、皆勤手当 4,000円、祝日出勤手当

※祝日勤務の際は割増賃金を別途支給

※経験などを考慮して賃金決定します。

社会保険 健康保険、雇用保険、労災保険

休日・休暇 4週7休(相談可能)、年次有給休暇、年末休暇

研修支援制度 あり(法人内勉強会、各種セミナー)

病院

診療所

岡山

訪問看護ステーション

その他

医療法人 行恵会

こうあい

康愛クリニック

〒702-8036 岡山市南区三浜町2-2-8

TEL (086)262-2323

FAX (086)264-2881

https://www.koai-c.jp/



一般外来と透析治療で、地域に貢献しています

施設の特徴・理念・方針

当院は、岡山市南区三浜町で内科・外科一般外来と人工透析治療を行っているクリニックです。平成元年の開院以来、「すべては患者さまのために」をモットーに地域医療に取り組んできました。

外来診療では、「地域のかかりつけ医」として、適切で安心できる診察を心がけています。

30床で行っている血液透析では、最新の透析機器と管理システムを備え、安全で良質な医療提供に努めています。透析専門医の院長をはじめ経験豊富なスタッフが、患者さまが社会復帰され、再び快適な生活を取り戻されるためのお手伝いをしています。



診察風景

当院の目指す看護

透析患者さまは、長い時間を当院で過ごされます。

患者さまが、不安やストレスなく、心地よく過ごしていただくとともに、ご家族にも安心して任せていただけるよう、細やかな気配りとコミュニケーションを大切に、日々の看護を行っています。



アットホームな職場です

サポート体制・研修制度

就職プランクのある方、専門分野未経験の方も大歓迎です。経験豊富なナースと臨床工学技士が丁寧に指導・サポートいたします。

お問い合わせ先

担当 医事課 事務長 鴨井 正博

TEL(086)262-2323 E-mail koai-c.net@chorus.ocn.ne.jp



施設の見学会等

随時、見学を受け付けております。興味のある方は、お気軽にお問い合わせください。

施設概要

設立年月 1989年

病院長 松井 俊行

外来患者数(1日平均) 38名

職員数(看護職員数) 22名(10名)

診療科目 内科、外科、人工透析

募集要項

募集職種 看護師1名

応募資格 有資格者

選考方法 書類選考、面接

勤務体制 常勤(日勤)

給与(2025年4月採用例/単位:円)

職種	基本給
看護師	187,000~255,000

昇給 年1回

賞与 年2回

退職金制度 あり(勤続3年以上)

諸手当 業務手当(20,000円)、勤勉手当(14,000円)、時間外手当、通勤手当(上限10,000円)、家族手当あり

社会保険 健康保険、年金、雇用保険、労災保険

休日・休暇 日曜以外に週1日休みの完全週休二日制、年間休日数122日、年次有給休暇、夏期休暇、年末休暇、特別休暇(結婚・出産・慶弔・産休・育休・介護・子の看護 など)

研修支援制度 勉強会、各種研修・セミナーなどへの参加について、積極的にバックアップしています。

病院

診療所

岡山

訪問看護ステーション

その他

医療法人 清谷会

たかや

高屋クリニック

〒703-8233 岡山市中区高屋65

TEL (086)271-0055

FAX (086)271-5151

http://takaya-clinic.jp



共に学び共に支え共に輝く。そんな日々を描きながら

施設の特徴・理念・方針

「地域の健康の為にできること、全てを。」を理念に掲げ、内科をはじめ、予防医学の知識とスキルを駆使して、地域の健康を支え続けていきます。職場環境は、ご家族との時間を大切に出来る環境、子育てしやすい環境を実現。一例として、看護師さんが多く在籍、突然のお休みや旅行など長めの休暇を気兼ねなく取りやすい体制になっています。有給休暇6日間連続取得により、最長8日間の休暇が可能。子育て支援など福利厚生も充実しています。みんな仲良く輝いている職場です。詳しくはHPを検索。



一緒に地域医療に貢献しましょう!

成長できる職場環境

内科が主な診療科ですが、様々な疾患をお持ちのお客様がいらっしゃいますので、地域医療に関わる様々な経験を深く積むことが可能です。未経験でもスタッフの温かい支援がありますので心配無用です。院外・院内研修などでの教育環境も充実しています。



清潔な院内

先輩ナースの声

業務の改善や疑問に感じたこと、気づきなどを先生やスタッフと気軽に話し合える土壌があります。急なお休みも相談できますし、先生含めスタッフ皆優しい方ばかりで、とても働きやすいです。自分のモチベーション次第で色々チャレンジできる環境なので、やりがいを感じられます。

お問い合わせ先

担当 事務 木村 佳恵

TEL(086)271-0055 E-mail kimura.hideo@plum.plala.or.jp

施設の見学会等

施設概要

設立年月 2016年11月2日

病院長 木村 英夫

外来患者数(1日平均) 55名

職員数(看護職員数) 10名(9名)

診療科目 内科、循環器内科、消化器内科、呼吸器内科

関連施設 特別養護老人ホーム 長船荘

募集要項

募集職種 看護師2名

応募資格 有資格者

選考方法 筆記試験(一般常識)、書類選考、

面接

勤務体制 日勤

給与(2025年4月採用例/単位:円)

職種	基本給
正看護師	210,000~

昇給 年1回

賞与 年2回

退職金制度 あり

諸手当 皆動手当10,000円、養育手当

10,000円(規定により支給)、延長保育料補助

(規定により支給)

社会保険 健康保険、年金、雇用保険、労災保険

休日・休暇 4週8休、その他、年次有給休暇

病院

診療所

岡山

訪問看護ステーション

その他

がんか はまだ眼科

〒704-8174 岡山市東区松新町158-20
TEL (086)943-1002
FAX (086)943-1009
http://hamada.jp.com/



目のことでお困りの方に 喜ばれます

施設の特徴・理念・方針

岡山県岡山市東区にある「はまだ眼科」では、一般眼科疾患（結膜炎、ものもらい、ドライアイ、飛蚊症、目のアレルギー症状）の診察をはじめ、日帰り白内障手術、緑内障のレーザー治療、糖尿病網膜症治療、網膜硝子体疾患の診察などをさせていただいております。

当院は、特に白内障手術を得意としています。責任をもって皆さまの目の治療に専念します。

コンタクトレンズの処方も行っております。（現在、ご自身でコンタクトが付け外しができる方のみ処方させていただいております。）



院長先生

院長より

岡山大学病院、岩国医療センターで培った眼科領域の医療技術を地域の皆さまのために役立てたいと思っております。あなたのお力をお貸しください。



スタッフ

スタッフより

当院は白内障手術をしているクリニックです。眼科経験の無い方大丈夫です。皆さん経験なしからスタートしています。見学お問い合わせはいつでも歓迎です。眼科は手術も外来もあるので面白いと思います。育休産休取得もできます。

お問い合わせ先

担当 浜田 禎之
TEL(086)943-1002

施設の見学会等

随時、見学を受け付けています。

施設概要

設立年月 2014年12月1日

病院長 浜田 禎之

外来患者数(1日平均) 50名

職員数(看護職員数) 8名(4名)

診療科目 眼科

募集要項

募集職種 看護師 若干名

応募資格 資格取得見込者、有資格者

選考方法 書類選考、面接

給与(2025年4月採用例/単位:円)

職種	基本給
看護師	240,000

昇給 年1回

賞与 年2回

退職金制度 あり

諸手当 資格手当 + 手術手当 + 皆勤手当

当 = 計 3万円

交通費実費支給

社会保険 健康保険、年金、雇用保険、労災保険

休日・休暇 水曜・土曜は午前のみ、日曜・祝日

休み、夏期休暇、年末休暇

病院

診療所

岡山

訪問看護ステーション

その他

医療法人

まつい皮ふ科

〒700-0065 岡山市北区野殿東町1-35

TEL (086)255-1171

FAX (086)255-1319

https://www.matsui-clinic.com



安心・安全を目指す医療

施設の特徴・理念・方針

「一般診療」「美容」「発毛・育毛」患者様の病状の問診・診断・治療に専念し予防についてもわかりやすく説明・診療します。

笑いには患者様の自己治癒力を高め、病気を予防する力があります。地域のみなさまが笑って楽しく人生を送れるように、健康寿命の延伸をテーマに、フレイル(虚弱)の取り組みに力を入れています。

医療を通じ、地域の方々に交流の場、ふれあいの場を提供することで、特に高齢者のフレイル改善につなげ、健康寿命の延伸に貢献する活動をしています。



まつい皮ふ科 院長

仕事の内容

医師の診療・治療の補助と、患者さんのケアを中心に仕事に取り組んで頂きます。

美容に関心のある方(メディカルエステ)、気配りの利いた対応を心掛けて真剣に取り組んでくださる方、ぜひ、一緒に働きましょう。



まつい皮ふ科 スタッフ

カウンセリングと他部署との連携

皮膚でのトラブルやお悩みを抱えている患者様に寄り添いカウンセリングを行い、他部署との円滑なチームワークで様々なお悩みにお答えできるよう取り組んでいます。

ここに来てよかったですと満足してもらえるよう努めています。

お問い合わせ先

担当 松井 浩明(事務:岸)
TEL(086)255-1171

施設の見学会等

随時、見学を受け付けています。お気軽にお問い合わせください。

施設概要

設立年月 1991年

病院長 松井 浩明

外来患者数(1日平均) 100名

職員数(看護職員数) 16名(4名)

診療科目 皮膚科、美容皮膚科

募集要項

募集職種 看護師、准看護師1名

応募資格 有資格者

選考方法 面接

勤務体制 日勤

給与(2025年4月採用例/単位:円)

職種	基本給
看護師	160,000~180,000
准看護師	160,000~180,000

昇給 年1回

賞与 年2回

退職金制度 あり

諸手当 院長手当:40,000円~50,000円

特別手当:45,000円~70,000円

通勤手当:5,000円まで

社会保険 健康保険、年金、雇用保険、労災保険

休日・休暇 隔週休2日制、年次有給休暇、夏

期休暇、年末休暇

病院

診療所

岡山

訪問看護ステーション

その他

みやけい いん 三宅医院

〒701-0204 岡山市南区大福369-8
TEL (086)282-7532
FAX (086)281-3033
http://miyake-miyakegroup.jp



すべての女性にHappinessを

施設の特徴・理念・方針

当院は1980年の開院以来、地域の皆様に支えられながら岡山大福の地で35,000人を超える方々の出産に立ち会わせていただきました。『すべての女性にHappinessを。』この医療理念を基に、三宅医院は現在グループとして4つの施設15の診療科を揃え、今まで以上に地域の健康としあわせを支えることを目指しています。

女性を中心とし赤ちゃんからお年寄りまで継続的に関わる『継続医療』によって地域の皆様のトータルライフをサポートしていきます。



医療の質(安心・安全)の追求

患者様の安心・安全、そして快適を追求していく「専門職能集団」を目指し、当グループを訪れてくださる患者様のために最善の医療を提供することが我々の品質方針です。

母子の絆づくりを応援しています

私達は母乳育児を通じて母子の愛着形成をサポートしております。母乳を中心にミルクを上手に使い、赤ちゃんにとって何が大切なことかを考え、赤ちゃんとママに寄り添うことを心がけております。



入院中の患者様との関わり

お問い合わせ先

担当 人事部
TEL 070-7573-8803 E-mail jinji@miyakegroup.jp

施設の見学会等

随時、見学を受け付けています。
お気軽にお問い合わせください。

施設概要

設立年月 1980年7月1日
病院長 三宅 貴仁
病床数 19床
外来患者数(1日平均) 313名
入院患者数(1日平均) 14名
職員数(看護職員数) 87名(34名)
診療科目 産科、婦人科、小児科、形成外科、不妊外来、心理カウンセリング
関連施設 三宅おおふくクリニック(内科・婦人科・乳腺外科・甲状腺外科・泌尿器科・健康診断・人間ドック)、三宅ハロー歯科(一般歯科・小児歯科・矯正歯科)、三宅医院問屋町テラス(産科・婦人科・乳幼児健診)、産後サロンHugme

募集要項

募集職種 看護師2名、助産師2名
応募資格 有資格者
選考方法 書類選考、面接、適性検査
勤務体制 4週8休ローテーション勤務
給与(2025年4月採用例/単位:円)

職種	基本給
看護師(大学卒)	210,000
看護師(短大卒)	200,000
助産師(大学卒)	225,000
助産師(短大卒)	220,000

昇給 年1回
賞与 年2回
退職金制度 あり(勤続3年以上)
諸手当 精皆勤手当、住宅手当(世帯主のみ)、通勤手当
社会保険 健康保険、雇用保険、労災保険
休日・休暇 4週8休、年次有給休暇、特別休暇(結婚・出産・育児・慶弔)
保育施設 あり(院内託児所)6ヵ月~3歳まで
研修支援制度 院内での勉強会、院外での研究発表会等あり

医療法人

やぶうちしょうにかいじん

藪内小児科医院

〒703-8205 岡山市中区中井一丁目4番5号

TEL (086) 275-5036

FAX (086) 275-5461

http://yabuuchishounika.jimdofree.com



育児を支える

施設の特徴・理念・方針

当院は、病児保育室を併設する小児科クリニックです。地域のかかりつけとして、育児を支えることを大切にしており、子どもと子どもの健やかな成長を願う保護者を支えることが使命です。



待合室

診察風景

検査や薬を増やすばかりの一面倒ではなく、問診や診察の結果に応じて、お子さん一人ひとりに必要なケアを考えます。



病児保育室みらい

他職種間の連携

医師、看護師、メディカルアシスタント、医療事務、保育士など様々な職種のスタッフが一体となって、育児を支えるために業務に取り組んでいます。他職種間も隔たりなくコミュニケーションが取れるところが魅力の一つです。

お問い合わせ先

担当 院長 藪内
TEL(086) 275-5036

施設の見学会等

随時、見学受け付けております。お気軽にお問い合わせください。



施設概要

設立年月 1980年4月1日

病院長 藪内 俊彦

外来患者数(1日平均) 80名

職員数(看護職員数) 11名(2名)

診療科目 小児科、アレルギー科

関連施設 病児保育室みらい

募集要項

募集職種 看護師1名

応募資格 資格取得見込者、有資格者

選考方法 一般常識を問うもの、書類選考、面接

給与(2025年4月採用例/単位:円)

職種	基本給
看護師	230,000

昇給 年1回

賞与 年2回

退職金制度 あり(勤続3年以上)

諸手当 時間外手当、職務手当(正看護師:2万5千円、准看護師:2万円)、役職手当、通勤手当(上限1万5千円)

社会保険 健康保険、年金、雇用保険、労災保険

休日・休暇 日曜日、祝日休み、年間73日、年次有給休暇、年末休暇、特別休暇

保育施設 病児保育室での病児預かりあり

その他 基本給は経験能力に応じ決定します。

病院

診療所

岡山

訪問看護ステーション

その他

医療法人

せ い け い げ か おか整形外科

〒711-0937 倉敷市児島稗田町1957-1

TEL (086)472-0288

FAX (086)472-0399



患者さんのニーズに対応した、こころのこもったケア

施設の特徴・理念・方針

当院は倉敷市の児島地区にあります。兄弟クリニックモールという形態で診療を行っており、3兄弟の医師(男性2名、女性1名)がそれぞれ整形外科、内科、耳鼻科を担当しています。受付は整形外科と内科耳鼻科で別々になっています。広々とした清潔感あふれる職場で、心のもったケアと安心・安全な医療を提供できるよう、職員みんなで日々奮闘しています。



ふれあいを大切に

地域に根差した看護、支援

患者さんやご家族とふれあい、地域の方々一人ひとりに寄り添いながら看護を行っています。患者さんの病状、家族背景など様々な情報を共有し、患者さんの視点にたった支援ができるよう努めています。



みんなで力をあわせて

スタッフより

地域に根差した外来診療、手厚いリハビリを行っています。スタッフ皆が仲の良い和やかな職場です。兄弟クリニックモールで私たちと一緒に働きませんか。良い経験ができると思いますよ。

お問い合わせ先

担当 整形外科 岡 隆浩
TEL(086)472-0288

施設の見学会等

随時、見学を受け付けています。お気軽にお問い合わせください。

施設概要

設立年月 2006年11月7日

病院長 岡 隆浩

外来患者数(1日平均) 165名

職員数(看護職員数) 11名(3名)

診療科目 整形外科、リウマチ科、リハビリテーション科、外科

募集要項

募集職種 看護師2名

応募資格 資格取得見込者、有資格者

選考方法 書類選考、面接

勤務体制 日勤

給与(2025年4月採用例/単位:円)

職種	基本給
看護師	220,000

昇給 年1回

賞与 年2回

退職金制度 あり(勤続5年以上)

諸手当 時間外手当、通勤手当など

社会保険 健康保険、年金、雇用保険、労災保険

休日・休暇 日曜・祝日、土曜午後、年次有給休

暇、夏期休暇、年末休暇

その他 勤務時間は相談に応じます。

病院

診療所

倉敷

訪問看護ステーション

その他

医療法人

ないかじびか

おか内科耳鼻科

〒711-0937 倉敷市児島稗田町1957

TEL (086)472-7780

FAX (086)472-1081



地域の方々に寄り添った外来、在宅診療を行う

施設の特徴・理念・方針

当院は倉敷市の児島地区にあります。内科医師と耳鼻咽喉科医師の2人で診療にあたっています。

地域の「かかりつけ医」として、親切でやさしい医療をこころがけています。生活習慣病や慢性疾患の治療、胃カメラやエコーなどの検査、往診や在宅医療に力を注いでいます。糖尿病については、「総合管理医(かかりつけ医)」として、専門医療機関と密接に連携しながら、患者さまごとに丁寧な診療を行っていきたくと考えています。



患者さまとふれあい寄り添いながらの看護業務

地域に根差した看護、支援

患者さまやご家族とふれあい、地域の方々一人ひとりに寄り添いながら看護を行っています。患者さまの病状、家族背景など様々な情報を共有し、患者さまの視点にたった支援ができるよう努めています。



クリニックスタッフ

スタッフより

地域に根差した外来診療、訪問診療を行っています。スタッフ皆が仲の良い和やかな職場です。地域のかかりつけ医である「家庭医」と共に、私たちと一緒に働きませんか。

お問い合わせ先

担当 奥山 晃子
TEL(086)472-7780

施設の見学会等

随時、見学を受け付けています。お気軽にお問い合わせください。

施設概要

設立年月 1975年5月2日

病院長 岡 秀行

外来患者数(1日平均) 80名

職員数(看護職員数) 8名(3名)

診療科目 内科、小児科、耳鼻咽喉科

募集要項

募集職種 看護師2名

応募資格 資格取得見込者、有資格者

選考方法 面接

勤務体制 日勤

給与(2025年4月採用例/単位:円)

職種	基本給
看護師	220,000~280,000

昇給 年1回

賞与 年2回

退職金制度 あり(勤続5年以上)

諸手当 時間外手当、通勤手当など

社会保険 健康保険、年金、雇用保険、労災保険

休日・休暇 日曜・祝日、土曜午後、年次有給休

暇、夏期休暇、年末休暇

その他 勤務時間は相談に応じます。

病院

診療所

倉敷

訪問看護ステーション

その他

ないか おかもと内科クリニック

〒710-0802 倉敷市水江1029-1
TEL (086)441-1080
FAX (086)486-1408
http://www.okamoto-naika.jp/



地域に愛されるかかりつけ医

施設の特徴・理念・方針

当院は、地域の皆様から信頼され、親しまれる「かかりつけ医」として、倉敷中央病院をはじめ他の医療機関と連携しつつ、皆様に愛される診療所を目指します。生活習慣病や、喘息などの呼吸器疾患や花粉症等のアレルギー疾患の診療を行っています。往診・訪問診療も合わせて行っています。いつでも誰でも、どんなことでも気軽に相談できるかかりつけ医として皆様の健康を守ります。患者様の気持ちを最優先に受け止め、インフォームドコンセント(説明と同意)に基づく医療を提供します。

働きがいのある職場

患者さんたちの笑顔や良好な人間関係のおかげでとても働きやすい職場だと思い、日々楽しく仕事をしています。他のスタッフとも相談しやすい環境であり、チームワークをすごく大切にしているため看護の経験が少ない場合でも孤独を感じる事なく困った時はみんなで支えあう職場です。

患者様から信頼される職場

看護師として患者さんやご家族をサポートすることが大切で、日々の関わりの中で患者さんの笑顔や純粋な言葉、ご家族からの『ありがとう』の声に元気をもらい、やりがいに繋がっています。また公私共に、いつも“明るく、楽しく、面白く”接して下さるスタッフに感謝しています。

お問い合わせ先

担当 院長 岡本 誠
TEL(086)441-1080

施設の見学会等

随時、見学受け付けております。お気軽にお問い合わせください。

施設概要

設立年月 2014年4月1日

病院長 岡本 誠

外来患者数(1日平均) 30名

職員数(看護職員数) 7名(4名)

診療科目 一般内科、消化器内科、呼吸器内科、アレルギー科

募集要項

募集職種 正看護師2名

応募資格 有資格者

選考方法 書類選考、面接

勤務体制 日勤外来

給与(2025年4月採用例/単位:円)

職種	基本給
看護師	215,000

諸手当 資格手当(常勤のみ)、皆勤手当(常勤のみ)、時間外手当、通勤手当

社会保険 雇用保険、労災保険、健康保険は常勤のみ

休日・休暇 週休2日制、年次有給休暇、夏期休暇、年末休暇、特別休暇(年始休暇)

医療法人社団 河合会

しんくらしき

新倉敷メディカルスクエア

〒713-8102 倉敷市玉島1719

TEL (086) 525-5001

FAX (086) 525-5005

<https://www.sinkura-hsp.com/hospital/>



患者様に丁寧に分かりやすい説明を一番に心掛けている

施設の特徴・理念・方針

- (1) 私たちは、その人らしく健康で穏やかに生活できることを支援していきます。
 - (2) 常に前向きに新しい知識と技術を取り入れ学ぶことに意欲的に取り組みます。
 - (3) 個人の「その人らしさ」を尊重し、ご利用者及びその家族のニーズにも細かく配慮し、安心できる良心的な対応を致します。
- 以上3点の理念を基に、スタッフ全員で「患者さんが納得出来る医療」を目指し、検査は西洋医学的方法やMRI、CTを導入し、治療は西洋医学的治療から東洋医学的治療(鍼・漢方)まで幅広く行っています。



外来診療風景

親切・丁寧な治療

- ・患者様の思いを受け止め、できるだけ希望にあった治療効果を上げる事を目指しています。
- ・状況や思いをしっかりと伝えていただき、出来ることと出来ないことについて説明させていただきます。



受付・待合室

当院の看護について

地域に根差した外来診療、手厚いリハビリを行い、一人一人の患者様、ご家族様に寄り添っています。また、院長、副院長の指示の下、親切・丁寧を第一にスタッフ一同が、協力し活気ある職場としています。

お問い合わせ先

担当 事務 河合 尚子
TEL(086)525-5001 E-mail info@sinkura-hsp.com

施設の見学会等

病院見学は随時対応しています。(事前予約要)

施設概要

設立年月 1985年2月1日

病院長 河合 知則

病床数 19床

外来患者数(1日平均) 160名

入院患者数(1日平均) 17.5名

職員数(看護職員数) 93名(20名)

診療科目 整形外科、リハビリテーション科、胃腸外科、胃腸内科、肛門外科、内科、皮膚科、泌尿器科、アレルギー科

関連施設 ケアハウスあいの泉、地域密着型特別養護老人ホームあいの泉、ショートステイあいの泉、小規模多機能型居宅介護あいの泉、グループホームあいの泉、通所リハビリおげんき倶楽部、サービス付高齢者向け住宅あいの泉、新倉お年寄り相談室、新倉ヘルパーステーション、デイサービスげんき、有料老人ホームあいの泉

募集要項

募集職種 看護師2名

応募資格 資格取得見込者、有資格者

選考方法 書類選考、面接

勤務体制 2交代制

給与(2025年4月採用例/単位:円)

職種	基本給
看護師	250,000

昇給 年1回

賞与 年2回

退職金制度 あり

諸手当 通勤手当、住居手当、資格手当、奨励手当、交代手当

社会保険 健康保険、年金、雇用保険、労災保険

休日・休暇 週休2日制、年次有給休暇

保育施設 あり

研修支援制度 院内処遇マナー講習、リーダー研修、その他

院外研修については支援あり

その他 コミュニケーション、情報共有に努めることを目標としている。

病院

診療所

倉敷

訪問看護ステーション

その他

医療法人幸伸会

がん か じゅんかん き か ない か

すぎはら眼科循環器科内科

〒710-1101 倉敷市茶屋町751-1

TEL (086) 428-2868

FAX (086) 428-2078

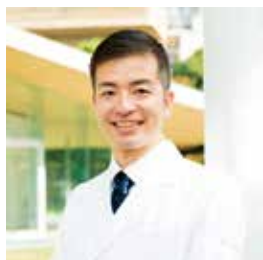
<https://www.sugi-eye-medclinic.com/>



全人的な医療をやさしく提供します

施設の特徴・理念・方針

当クリニックは眼科と内科(特に、消化器内科、循環器内科)を専門的に行っております。しかしながら、専門領域ばかりにこだわり過ぎることなく、頭の前から足のつま先に至るまで、加えて心の中、さらには社会的な状況をも考慮し、その方の人生にとって有意義な医療をやさしく提供することを心掛けております。社会情勢のなか、健康で文化的な生活を長く維持していくためには、日々の生活と環境の改善が欠かせないことはなく、ご自身の生活改善への努力が必要とされます。皆様様が輝かしい人生をお過ごしいただけるよう全力で応援いたします。



院長杉原雄策

患者さんに寄り添う医療や看護

地域医療に寄り添った看護

地域のかかりつけ医として患者さんに寄り添う医療や看護を目指しております。患者さんにしっかり向き合うことやスタッフ同士の協力、地域施設との連携などの協働を大切にしております。

働きやすい職場環境

新人の方、ブランクのある方、経験問わず実践を通して個々の成長に合わせた指導を行っています。スタッフ同士仲が良くアットホームなのでとても働きやすい職場です。



スタッフ同士アットホーム

お問い合わせ先

担当 院長 杉原 雄策

TEL (086) 428-2868 E-mail y.sugi117@gmail.com

施設の見学会等

随時見学することは可能です。

施設概要

病院長 杉原 雄策

病床数 4床

外来患者数(1日平均) 120名

職員数(看護職員数) 23名(6名)

診療科目 内科、眼科

募集要項

募集職種 看護師1名

応募資格 有資格者

選考方法 面接

勤務体制 原則正職員

給与(2025年4月採用例/単位:円)

職種	基本給
看護師	215,000

昇給 年1回

賞与 年2回基本給2ヶ月分ずつ

退職金制度 1年勤務後より積立開始

諸手当 有給休暇規定あり(入職半年経過

後に10日付与)。フィットネジム(エニタイム

フィットネス)月会費当院負担あり

社会保険 健康保険、年金、雇用保険、労災保険

休日・休暇 週休2日制

保育施設 一応あり(要相談)

研修支援制度 休日の研修参加費、交通費、宿

泊費当院負担

病院

診療所

倉敷

訪問看護ステーション

その他

うちだ せいけい げ か い いん
内田整形外科医院

〒708-0004 津山市山北550
TEL (0868)22-2302
FAX (0868)22-5320
http://uchida-seikei.jp



関わる全ての人が幸せになるクリニックを目指します

施設の特徴・理念・方針

地域に寄り添った皆様の笑顔溢れる整形外科へ。

医院全体が笑顔に包まれており、就業中は患者様に、休憩中は職員同士、常に笑顔で溢れています。また、多職種が交流する機会も多くお互いの職種を尊重し、一人一人が信頼しあって内田整形外科医院を支えております。



問診

患者様に寄り添った看護

患者様の状態が、診察時医師に正確に伝わるように、丁寧な問診を心がけています。そして患者様に安心して治療を受けて頂けるよう、丁寧な説明を行っています。また、知識、技術向上のため、看護部内でテーマを決めて定期的に勉強会を行っています。



良い職場環境

スタッフより

当院ではお互いが、教え合える環境づくりを心掛けています。患者様だけではなくスタッフ間でも声掛けやすい雰囲気づくりをしており、職種に関わらず、良い職場です。私たちと一緒に内田整形外科医院で働きませんか。

お問い合わせ先

担当 首席部長 初岡 寛幸
TEL(0868)22-2302
E-mail uchida_seikei_reha@yahoo.co.jp

施設の見学会等

随時、見学受け付けております。お気軽にお問い合わせください。



施設概要

設立年月 1969年7月1日
病院長 内田 恭輔
外来患者数(1日平均) 250名
職員数(看護職員数) 42名(9名)
診療科目 整形外科、リウマチ科、リハビリテーション科
関連施設 デイケアアロドフ
通所リハビリテーション
訪問リハビリテーション

募集要項

募集職種 看護師、准看護師2名
応募資格 資格取得見込者、有資格者
選考方法 書類選考、面接
勤務体制 日勤のみ
給与(2025年4月採用例/単位:円)

職種	基本給
看護師	165,000~300,000
准看護師	155,000~300,000

昇給 年1回
賞与 年2回
退職金制度 あり(勤続3年以上)
諸手当 調整手当 5,000~20,000円、資格手当 5,000~10,000円、精勤手当 8,000円、自宅待機手当 2,000~5,000円、通勤手当実費(上限16,100円まで支給)
社会保険 健康保険、厚生年金、雇用保険、労災保険
休日・休暇 週休2日制、1ヶ月の単位変形労働時間制、年間休日107日(月9日以上、2月のみ月8日休み)、年次有給休暇、夏期休暇、年末年始休暇、特別休暇(産休・育児・介護休暇実績あり)
研修支援制度 キャリアアップに適した環境です。院外研修には、補助があるので積極的に参加できます。また、新卒に向けた社内研修もあります。
その他 勤務時間については相談に応じます。

病院

診療所

津山

訪問看護ステーション

その他

医療法人

むらかみのうしんけいげ かないか

村上脳神経外科内科

〒714-0013 笠岡市大井南28-4

TEL (0865)69-2345

FAX (0865)69-2355

<http://www.murakami-nougeka.jp/>



温かい心 そして患者様が信頼し安心できる看護の提供

施設の特徴・理念・方針

- 患者様の個別性、多様性を考えた全人的医療を提供します。
- 「誠実と思いやり」を心の真ん中に、地域の方々に愛され、信頼される診療所を目指しています。
- 常に患者様の立場にたって考え、最善の理解者となるよう努めます。
- 地域住民を主体に職員及び地域の関係者が一体となり、患者様が納得できる医療を提供し、信頼と協力関係を構築します。



院内勉強会でのワンシーン

確かな医療と看護の提供

脳外科疾患は重篤な患者様も多く、迅速な医療の提供と、患者様やその御家族一人一人に寄り添った、確かな看護の提供を心がけています。



開業20周年

頼れる先輩のサポート

専門的な技術もしっかりサポートさせていただきます。子育て中のナースも多く、休みの調整などフォローが可能です。やりがいと充実感のある仕事を通して私たちと一緒に看護の素晴らしさを実感しましょう。お待ちしております。

お問い合わせ先

担当 病棟 師長 室 智美
TEL(0865)69-2345

施設の見学会等

随時、見学受け付けています。お気軽にお電話下さい。

施設概要

設立年月 1998年3月1日

病床数 19床

外来患者数(1日平均) 80名

入院患者数(1日平均) 17名

職員数(看護職員数) 29名(15名)

診療科目 脳神経外科、内科、神経内科、放射線科、リハビリテーション科

関連施設 ケアハウス四季が丘、特別養護老人ホーム四季の里、デイサービスセンターサンライズ、デイサービスセンターサントピア、ケアプランセンター四季が丘、養護老人ホーム偕楽園

募集要項

募集職種 看護師1~2名

応募資格 資格取得見込者、有資格者

選考方法 書類選考、面接

勤務体制 2交代

給与(2025年4月採用例/単位:円)

職種	基本給
看護師	180,000

昇給 年1回

賞与 年2回

退職金制度 あり(勤続3年以上)

諸手当 時間外手当、職務手当:20,000円/月、特別手当:20,000円/月、夜勤手当:12,000~15,000円/回、準夜手当:3,000円/回、日・祝日手当:3,000円/回

社会保険 健康保険、年金、雇用保険

休日・休暇 年次有給休暇、特別休暇

研修支援制度 法人内勉強会、各種研修・セミナー参加費用バックアップしています。

医療法人 杉の会

すぎもと

杉本クリニック

〒719-1136 総社市駅前2丁目18-21

TEL (0866)92-1000

FAX (0866)93-8870

http://sugimotoclinic.com



アットホームな雰囲気働きやすい職場

施設の特徴・理念・方針

病院の医療の方針

慢性腎不全患者さんの円滑な透析療法への導入、長期維持を医師・看護師・臨床工学技士・管理栄養士・事務職員等全てのスタッフの力を集結して支援します。



カンファレンス風景

院内での連携

患者さんのデータ等異常があれば、院長・看護師・管理栄養士で相談をしています。また、近隣の病院で検査紹介等行っています。



クリニックスタッフ

先輩スタッフより

透析は未経験のため不安でしたが、マンツーマンでしっかりと指導があり安心しました。体外循環のため緊迫した場面もありますがスタッフの連携で問題無く透析が行えています。また、子育て世代にも理解があり学校行事にも参加できます。

お問い合わせ先

担当 吉武

TEL(0866)92-1000 E-mail sc-post@mx7.mesh.ne.jp

施設の見学会等

随時見学は受け付けていますので、お気軽にお問い合わせください。

施設概要

設立年月 1987年11月1日

病院長 杉本 太郎

外来患者数(1日平均) 84名

職員数(看護職員数) 31名(14名)

診療科目 内科、血液透析

募集要項

募集職種 看護師、准看護師 若干名

応募資格 資格取得見込者、有資格者

選考方法 面接

勤務体制 日勤、準夜

給与(2025年4月採用例/単位:円)

職種	基本給
看護師	176,400
准看護師	156,400

昇給 年1回

賞与 年2回

退職金制度 あり

諸手当 危険手当・勤務日数×1,500円、研修手当7,000円、食事手当5,000円、準夜手当、祝日出勤手当、家族手当、保育手当、正月出勤手当、交通費

社会保険 健康保険、年金、雇用保険、労災保険

休日・休暇 週休2日制、年次有給休暇、夏期休暇、特別休暇

研修支援制度 各地である学会など出張、自己啓発で経費のバックアップをしています。

その他 勤務条件等相談に応じます。

病院

診療所

総社

訪問看護ステーション

その他

おおが いけし んりょうしよ

大ヶ池診療所

〒705-0003 備前市大内571-1

TEL (0869)64-4648

FAX (0869)63-3737

http://www.oogaike.jp



診療と人間ドック、健康診断により皆様の健康を支える

施設の特徴・理念・方針

当診療所は、医師・看護師等スタッフ全員で受診者様の情報を共有し、受診者様を第一に考えた対応を心がけています。職員はお客様に常に笑顔で接し何を考えているか、どうすればご希望に添えるかを考え、連携をとりながら診療や人間ドックをはじめとした健康診断に取り組んでいます。看護部門では、採血や様々な処置を行う際、受診者様に寄り添っていけるよう他部門と連携を取り満足していただけるよう努めています。また、当診療所は、医師・看護師を含め5~6人で契約事業所様へ訪問しての検診バスで巡回による健康診断を行っています。



検診車で巡回健診へ

巡回による健診

大ヶ池診療所は、検診車による巡回健診を実施する機関です。健診は日々違う場所で実施し契約事業所様それぞれの要望に合わせた健診を行っています。



健康を支えるスタッフ、一緒に働きましょう

スタッフより

診療所施設での人間ドックや健康診断、検診車による巡回での健康診断を看護師・医師・診療放射線技師等のスタッフ全員で協力し、病気の早期発見で「受診者の健康を支える」をモットーにしています。私たちと一緒に大ヶ池診療所で働きましょう。

お問い合わせ先

担当 事務長 西野 保久

TEL(0869)64-4648 E-mail y-nishino@oogaike.jp

施設の見学会等

随時、見学を受け付けています。お気軽にお問い合わせください。

施設概要

設立年月 1970年3月1日

所長 千屋 周三

受診者数(1日平均) 20名

職員数(看護職員数) 55名(5名)

診療科目 内科、婦人科、放射線科、皮膚科

募集要項

募集職種 看護師2名、保健師1名

応募資格 資格取得見込者、有資格者

選考方法 面接

給与(2025年4月採用例/単位:円)

職種	基本給
看護師	183,000~
保健師	188,000~

昇給 年1回

賞与 年2回

退職金制度 あり(勤続3年以上)

諸手当 資格手当、通勤手当、住宅手当、扶養手当、固定時間外手当

社会保険 健康保険、年金、雇用保険、労災保険

休日・休暇 1年単位の変形労働、年次有給休暇、夏期休暇、年末休暇、特別休暇(結婚・出産・慶弔・育児・介護)

研修支援制度 所内勉強会、各種研修・セミナーなどの費用を全面的にバックアップしています。

その他 正社員を想定していますが、パート勤務の場合は勤務日数・勤務時間等相談に応じます。

医療法人 祥樹会

あかいわひふかけいせいげか

赤磐皮膚科形成外科

〒709-0804 赤磐市日古木794

TEL (086)956-4112

FAX (086)956-4122

http://akaiwahihukakeiseigeka.com



みなさんのイキイキとした人生のために、心をこめて

施設の特徴・理念・方針

開院して14年が経ちました。アットホームな雰囲気職場環境です。看護業務内容は皮膚科疾患の診察の介助と処置です。フットケア外来における足の健康指導や紫外線治療器による光線療法。形成外科手術(眼瞼下垂・皮膚癌切除と再建など)の直接・間接介助と周術期管理。最近では美容皮膚科(シミ取り・アンチエイジング・脱毛)の施術が多くなっています。スタッフが多く、専門性が高い医療を提供できています。ひとりひとりの患者さんの不安を減らし、期待に応えられるような医療・看護を目指しています。



外来手術のイメージ

外来手術における直接・間接介助

患者さんの周術期における不安や苦痛を和らげます。手術中はリラックスできるようにBGMが流れ、声かけなどによって患者さんに安心していただきながら、手術のスムーズな進行を心がけています。



ピコレーザーとIPLノーズ

美容皮膚科治療および施術

肝斑、シミ取りに有効なピコレーザーとIPLノーズ、痛みの少ない医療脱毛など美容皮膚科の施術を行います。アンチエイジングの提案やカウンセリングもしています。学会や研修会にも積極的に参加し、最新の知識・技術の習得ができます。

お問い合わせ先

担当 人事係 高橋 祥子(副院長)
TEL(086)956-4112

施設の見学会等

応募受付はHP内で随時行っておりますので、お気軽にご連絡ください。見学・研修につきましては、新型コロナウイルス感染症対策を行っておりますので、前もってHPを通じてご相談ください。



施設概要

設立年月 2010年2月18日

病院長 高橋 義雄

外来患者数(1日平均) 150名

職員数(看護職員数) 22名(10名)

診療科目 皮膚科、形成外科、小児皮膚科、美容皮膚科

募集要項

募集職種 看護師2名

応募資格 資格取得見込者、有資格者

選考方法 書類選考、面接

勤務体制 常勤(日勤)、非常勤(パートタイム)

給与(2025年4月採用例/単位:円)

職種	基本給
看護師	250,000

昇給 年1回

賞与 年2回

退職金制度 あり

諸手当 美容皮膚科の職員待遇、扶養手当、過勤務手当、職務手当、休日手当、通勤手当、美容皮膚科の売上げに応じた成果手当

社会保険 健康保険、年金、雇用保険、労災保険

休日・休暇 週休2日制(完全週休2.5日)、年次有給休暇、夏期休暇、年末休暇、特別休暇

研修支援制度 皮膚科・形成外科・美容皮膚科関連学会・研修会への参加・出張をしています。(日当の支給、参加費および交通費は全額支給しています。)

赤磐医師会・県医師会と提携した、地域で行われる研修にも参加をしています。

その他 週休2.5日制です。パート勤務希望も受けています(土曜のみ、午後のみなども可能です)。フットケア外来を行っていますので、認定看護師は優遇します。岡山県子育て応援宣言認定企業として登録しています。

病院

診療所

赤磐

訪問看護ステーション

その他