

# 索引

病院	ページ
<b>あ</b>	
赤磐医師会病院	124
旭川荘療育・医療センター	24
<b>い</b>	
石川病院	91
井原市立井原市民病院	106
<b>え</b>	
AOI倉敷病院	61
<b>お</b>	
大杉病院	109
太田病院	113
大西病院	98
おおもと病院	25
岡村一心堂病院	53
岡山医療センター	26
岡山記念病院	27
岡山協立病院	44
岡山旭東病院	45
岡山県健康づくり財団附属病院	28
岡山県精神科医療センター	29
岡山光南病院	56
岡山済生会総合病院	30
岡山西大寺病院	54
岡山市久米南町組立合国民健康保険福渡病院	31
岡山市立市民病院	32
岡山赤十字病院	33
岡山赤十字玉野病院	99
岡山第一病院	46
岡山大学病院	34
岡山博愛会病院	47
岡山ひだまりの里病院	57
岡山リハビリテーション病院	48
岡山療護センター	35
岡山労災病院	58
落合病院	125
<b>か</b>	
鏡野町国民健康保険病院	137
笠岡第一病院	102
笠岡中央病院	103
梶木病院	36
勝山病院	126
金田病院	127
川崎医科大学総合医療センター	37
川崎医科大学附属病院	62
河田病院	38
<b>き</b>	
北川病院	134
きのこエスポール病院	104
吉備高原医療リハビリテーションセンター	140
希望ヶ丘ホスピタル	92
<b>く</b>	
草加病院	117
倉敷北病院	63
倉敷記念病院	64
倉敷シティ病院	65
倉敷市立市民病院	66

倉敷神経科病院	67
倉敷仁風ホスピタル	68
倉敷スイートホスピタル	69
倉敷成人病センター	70
倉敷第一病院	71
倉敷中央病院	72
倉敷中央病院リバーサイド	73
倉敷平成病院	74
倉敷リハビリテーション病院	75
<b>こ</b>	
光生病院	39
向陽台病院	128
国立療養所邑久光明園	120
国立療養所長島愛生園	121
児島聖康病院	76
児島中央病院	77
金光病院	133
近藤病院	129
<b>さ</b>	
済生会吉備病院	40
さきがけホスピタル	110
さとう記念病院	139
山陽病院	49
<b>し</b>	
重井医学研究所附属病院	59
しげい病院	78
慈圭病院	60
柴田病院	79
淳風会ロングライフホスピタル	42
心臓病センター榊原病院	41
<b>せ</b>	
積善病院	93
瀬戸内記念病院	122
瀬戸内市立瀬戸内市民病院	123
<b>た</b>	
平病院	135
高梁市国民健康保険成羽病院	111
高梁中央病院	112
武田病院	80
田尻病院	131
玉島協同病院	81
玉島中央病院	82
玉島病院	83
玉野市民病院	100
<b>ち</b>	
チフバ外科・胃腸科・肛門科病院	84
<b>つ</b>	
津山第一病院	94
津山中央病院	95
<b>な</b>	
中島病院	96
<b>に</b>	
新見中央病院	114
日本原病院	97
<b>は</b>	
長谷川記念病院	115
林道倫精神科神経科病院	50
<b>ひ</b>	
備前市国民健康保険市立日生病院	118
備前市国民健康保険市立備前病院	119

<b>ふ</b>	
藤田病院	55
<b>ま</b>	
まきび病院	85
松田病院	86
真庭市国民健康保険湯原温泉病院	130
万成病院	43
<b>み</b>	
水島協同病院	87
水島第一病院	88
水島中央病院	89
美作市立大原病院	132
宮本整形外科病院	51
<b>も</b>	
ももの里病院	105
森下病院	107
<b>や</b>	
矢掛町国民健康保険病院	136
薬師寺慈恵病院	108
<b>ゆ</b>	
由良病院	101
<b>よ</b>	
芳野病院	138
<b>り</b>	
竜操整形外科病院	52
<b>わ</b>	
渡辺胃腸科外科病院	90
渡辺病院	116
<b>診療所</b>	
<b>あ</b>	
赤磐皮膚科形成外科	161
粟井内科診療所	142
<b>い</b>	
井上医院	143
岩藤胃腸科外科歯科クリニック	144
<b>う</b>	
内田整形外科医院	157
<b>お</b>	
おか整形外科	152
おか内科耳鼻科	153
おかもと内科クリニック	154
大ヶ池診療所	160
<b>か</b>	
かとう内科並木通り診療所	145
<b>こ</b>	
康愛クリニック	146
<b>し</b>	
新倉敷メディカルスクエア	155
<b>す</b>	
すぎはら眼科循環器科内科	156
杉本クリニック	159
<b>た</b>	
高屋クリニック	147
<b>は</b>	
はまだ眼科	148

<b>ま</b>	
まつい皮ふ科	149
<b>み</b>	
三宅医院	150
<b>む</b>	
村上脳神経外科内科	158
<b>や</b>	
藪内小児科医院	151
<b>訪問看護ステーション</b>	
<b>あ</b>	
アイリーフ訪問看護ステーション	164
<b>い</b>	
井原医師会訪問看護ステーション	190
<b>き</b>	
吉備中央訪問看護ステーション看護協会	177
<b>く</b>	
グッドライフ指定訪問看護ステーション	165
倉敷スイート訪問看護ステーション	178
倉敷訪問看護サービスセンター	179
<b>こ</b>	
こうなん訪問看護ステーション	166
<b>さ</b>	
さとう記念病院訪問看護ステーション	192
<b>せ</b>	
セントケア訪問看護ステーション岡山南	167
<b>そ</b>	
創心会訪問看護リハビリステーション	180
創心会訪問看護リハビリステーション岡山	168
創心会訪問看護リハビリステーション サテライト笠岡	189
創心会訪問看護リハビリステーション サテライト岡南	169
創心会訪問看護リハビリステーション大安寺	170
創心会訪問看護リハビリステーション 中洲	181
そよかぜ訪問看護ステーション	188
<b>て</b>	
天和会 訪問看護ステーション	182
<b>と</b>	
ともに訪問看護ステーション	171
<b>ほ</b>	
訪問看護ステーション サンライフ倉敷	183
訪問看護ステーション タウンサークル	172
訪問看護ステーションDAN	173
訪問看護ステーションみこと	184
訪問看護ステーションメロディ	174
訪問看護ステーションりゅうそう	175
訪問看護ステーションわたぼうし	191
ホームナーシング月夜	176
<b>み</b>	
水島訪問看護ステーション	185
みつ訪問看護ステーション看護協会	177
<b>わ</b>	
和香会訪問看護ステーション	186
わたなべ訪問看護ステーション	187
<b>その他</b>	
<b>お</b>	
岡山市ふれあい公社	194

## 2025年度 おかやま 看護職 就職ガイドブック

発行 令和6年2月

発行者 岡山県保健医療部医療推進課  
岡山市北区内山下2丁目4番6号  
電話(086)226-7323 FAX(086)224-2313

編集 公益社団法人 岡山県看護協会(岡山県ナースセンター)  
岡山市北区兵団4番39号  
電話(086)226-3639  
FAX(086)226-0341

〈ナースセンター〉

制作・協力 株式会社 山陽新聞事業社  
山陽印刷株式会社



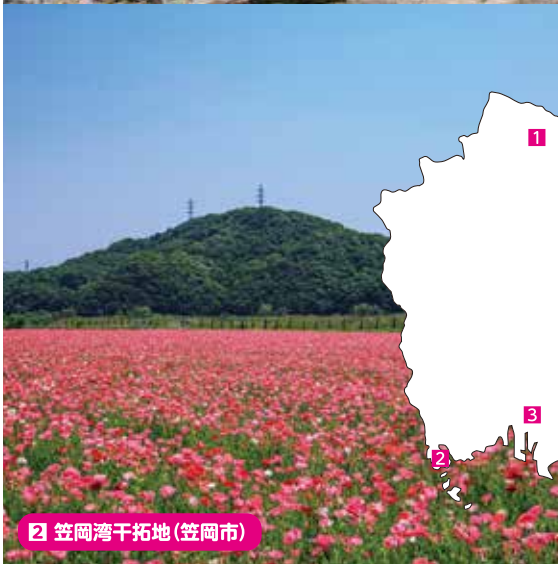
※本書に掲載されている画像は、人物及び撮影者に許可を得て掲載しております。



1 湯原温泉 砂湯(真庭市)



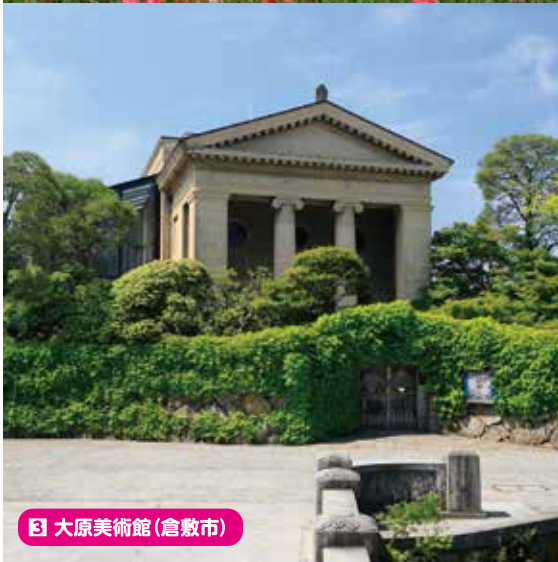
4 奈義町現代美術館(奈義町)



2 笠岡湾干拓地(笠岡市)



5 岡山城(岡山市)

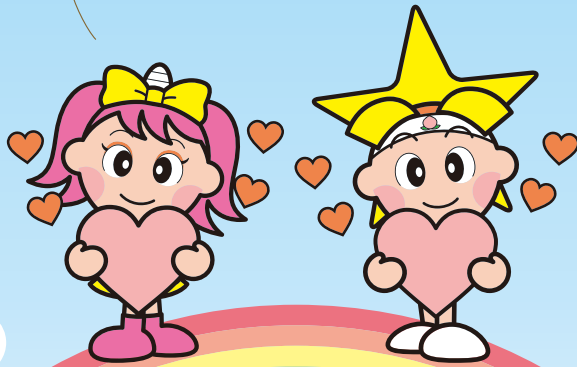


3 大原美術館(倉敷市)



6 藤公園(和気町)

2025年度 おかやま  
看護職 就職  
ガイドブック



©岡山県「うらっち・ももっち」

